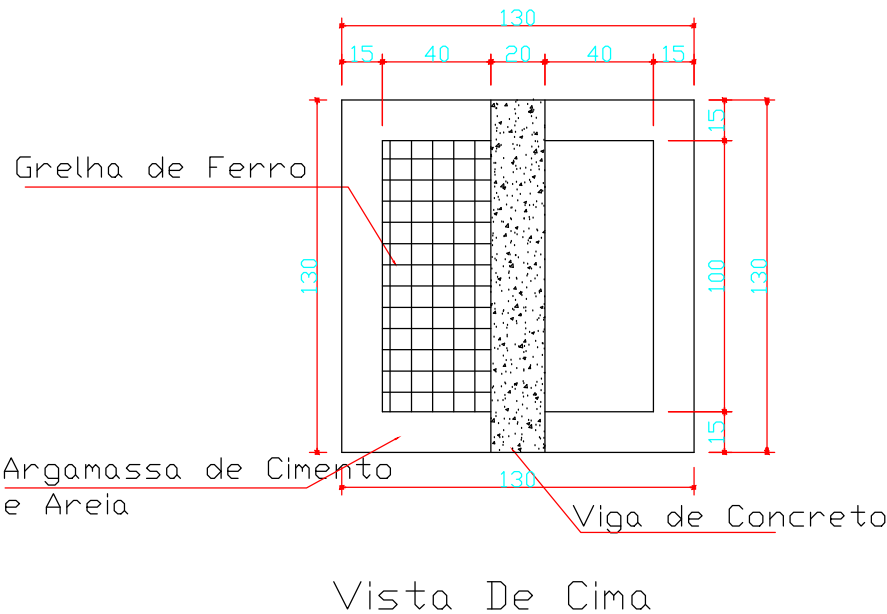
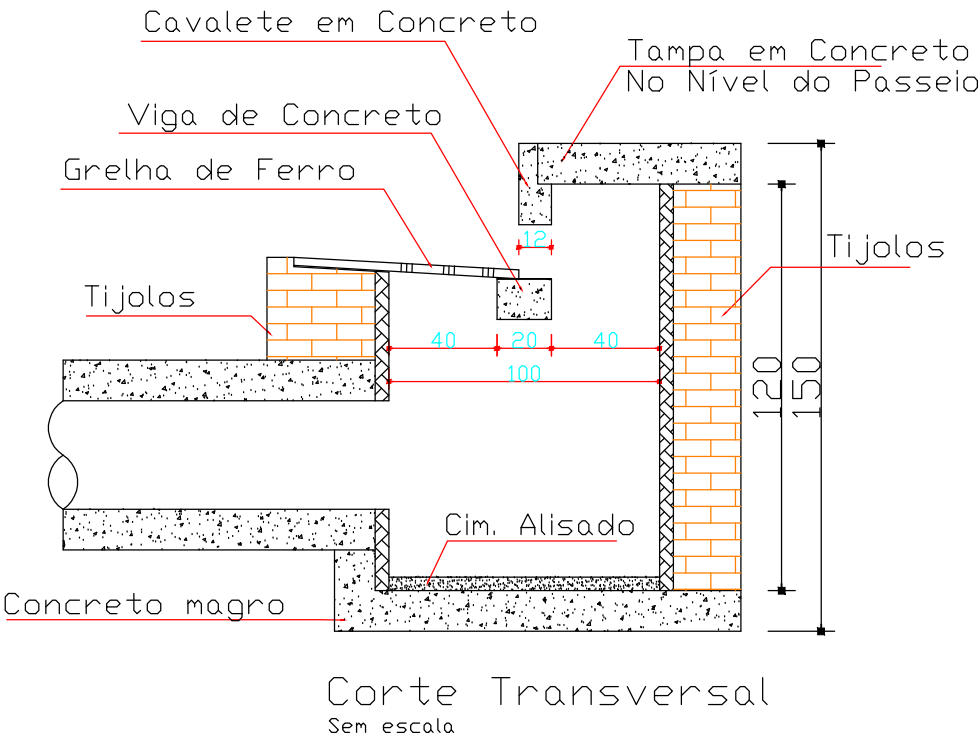


# BOCA DE LOBO



SEM ESCALA

## LEGENDA

- - CAIXA DE CAPTAÇÃO (CC)
- - CAIXA DE CAPTAÇÃO EXISTENTE (CC)
- } - DISSIPADOR (D)
- - TUBULAÇÃO A EXECUTAR
- - TUBULAÇÃO EXISTENTE

## NOTAS

- 1 - OS ELEMENTOS CONSTRUTIVOS: CAIXA DE CAPTAÇÃO (CC) DEVERÃO SER EXECUTADOS DE ACORDO COM OS PADRÕES UTILIZADOS PELA PREFEITURA MUNICIPAL DE PIRAI DO SUL



Obra. **ARRUAMENTO EM CALÇAMENTO POLIÉDRICO DA RUA PROFETA JOÃO MARIA DE JESUS - VENTANIA - PR**

Projeto e TÍTULO :	PROJETO DE PAVIMENTAÇÃO <b>DETALHES</b>	Reservado Para Carimbos
Locau :	Centro - Ventania - PR	
Proprietário :  <b>PREFEITURA MUNICIPAL DE VENTANIA - PR</b> ADM.PREF.ANTÔNIO HELLY SANTIAGO CNPJ: 95.685.798/0001-69 Responsavel Técnico  <b>IEDO JOSE STIMAMIGLIO</b> Eng° Civil : CREA PR - 14.315/D		
Data: <b>JULHO / 2017</b>	Escala: <b>Indicada</b>	Desenho: <b>JEFFERSON PHILLIPI</b>